



## Introduction du concept Chemical Leasing dans l'industrie textile



# Introduction



Mise en place du nouveau concept Chemical Leasing dans les industries textiles.

Plusieurs industriels sont affiliés au CTTH,

Nous proposons d'introduire le concept ChL dans quelques entreprises,

Pour assurer :

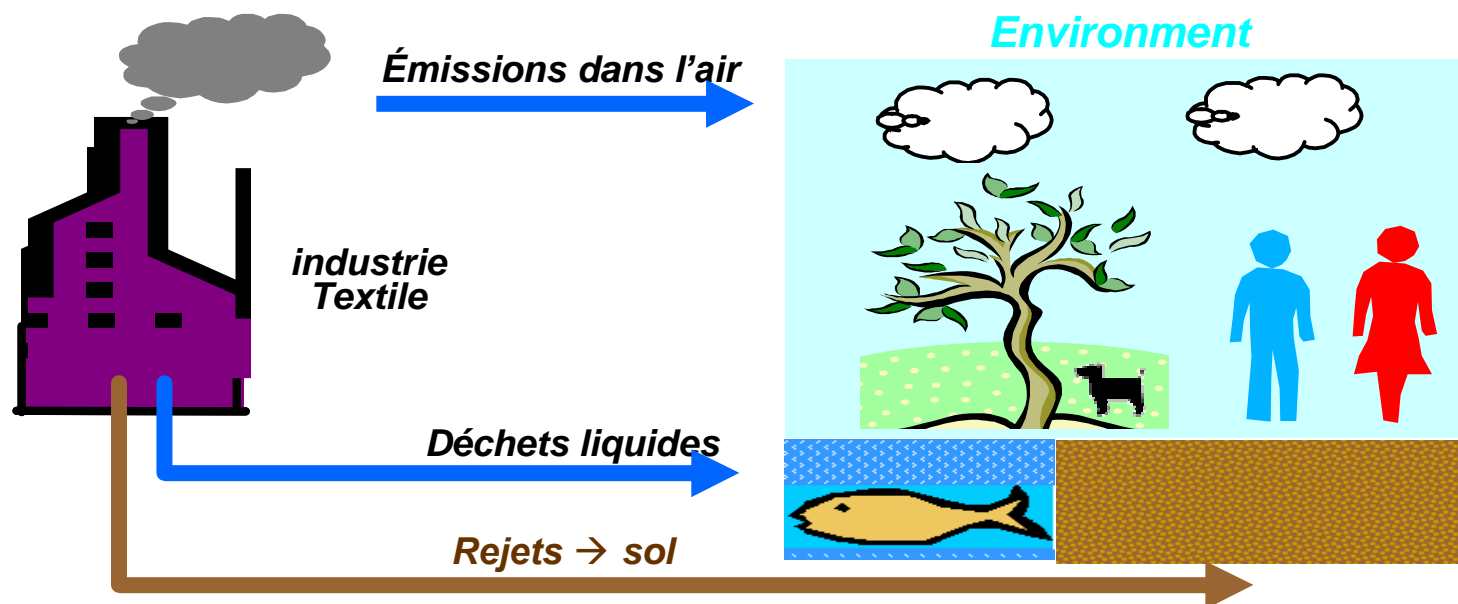
- Un meilleur rendement,
- Une meilleure qualité,
- Minimiser les pertes,
- Réduire l'impact sur l'environnement et la santé,



# Pourquoi le secteur textile ?

Particulièrement concerné par le concept ChL :

- Grande utilisation des matières premières et de l'énergie (électricité, eau ...),
- Plusieurs industries au Maroc,
- Existence de problèmes liés à la bonne gestion et utilisation des ressources,
- Quantité importante de déchets générée → la destruction des écosystèmes, l'empoisonnement de la faune et l'intoxication de la population humaine locale ...



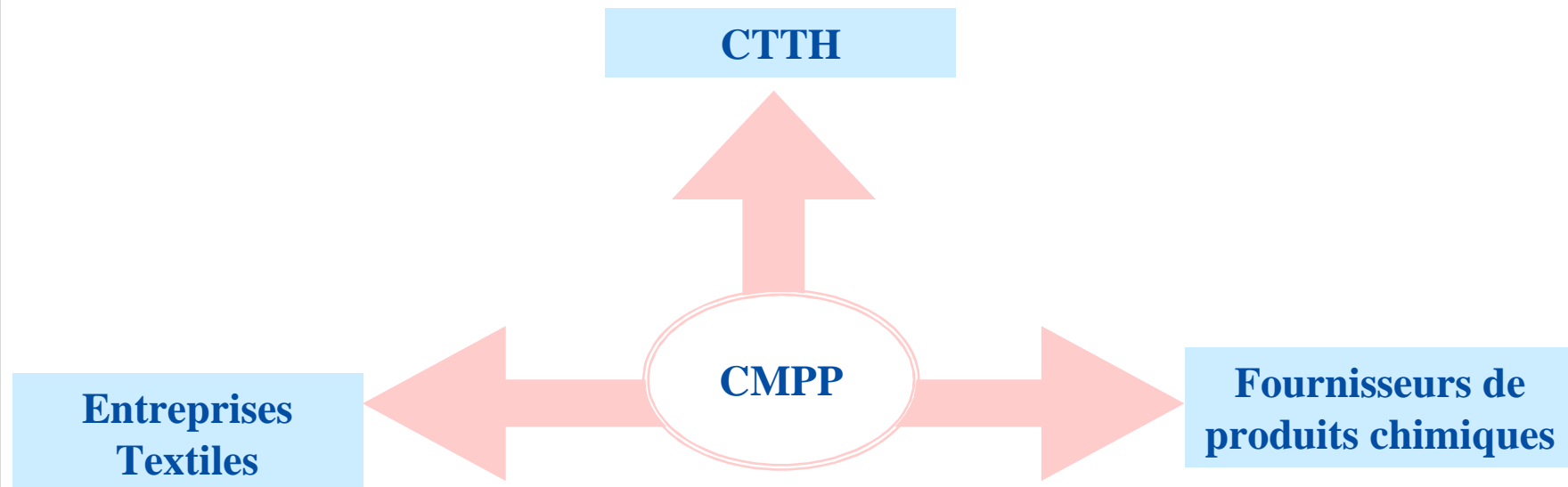
# Présentation de la proposition



## Projet :

- Mise en place du Chemical Leasing dans ce secteur.
- Ce secteur est particulièrement concerné par ce concept vu les quantités importantes de produits chimiques utilisées.
- Optimiser la quantité utilisée de ces produits.

## Les différents acteurs du projet :



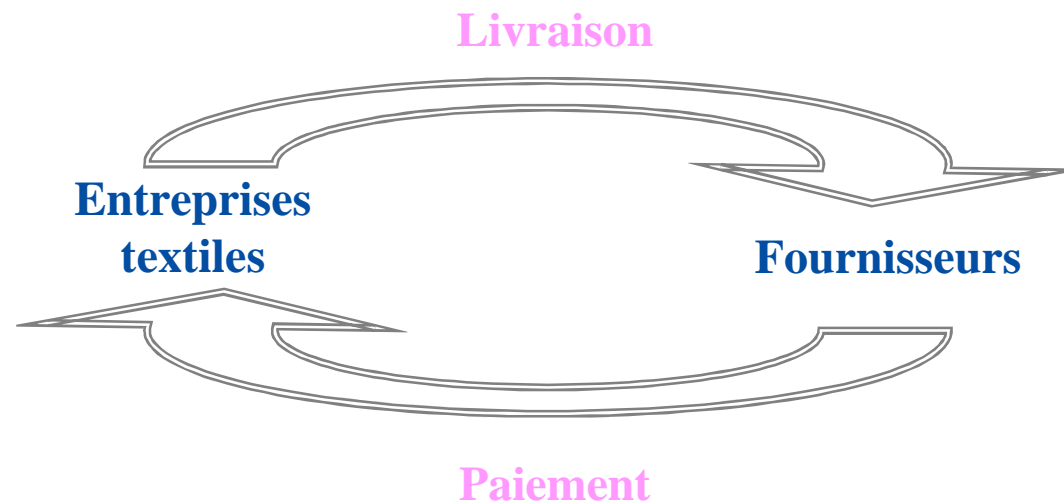
# Présentation de la proposition



But :



Définir de nouveaux modes de paiement,  
Pas de paiement pour la quantité de produits chimiques achetée  
mais plutôt pour la fonction assurée par ce produit (teinture,  
blanchiment, entretien des machines ...).



# Présentation de la proposition



## Méthodologie :

1. Approcher les fournisseurs / utilisateurs pour un premier contact,
2. Présenter le projet Chemical Leasing,
3. Exposer l'intérêt pour les deux partenaires (fournisseur & utilisateur),
4. Collecter des données fondamentales « à travers un questionnaire spécifique du Chemical Leasing »,
5. Analyse des données collectées,
6. Proposition d'un plan d'action,

# Présentation de la proposition



## Démarches :

Réunir des données techniques sur l'utilisation de ces produits chimiques :

- La nature (colorant, colle, pigment ... ),
- La quantité achetée pour répondre aux besoins de l'entreprise,
- Proportionnalité par rapport à la quantité de produit nécessaire,
- Le pourcentage des pertes par rapport à la quantité achetée,

# Proposition de mise en place du ChL



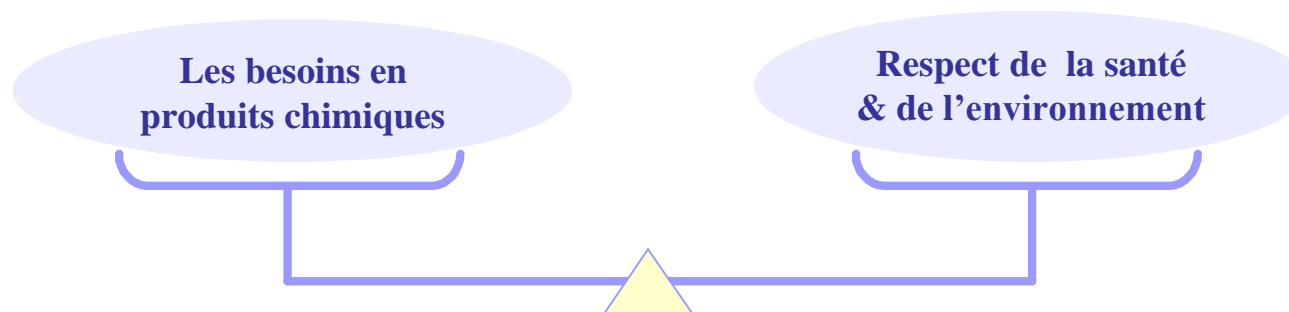
## Optimisation du procédé :

Définir la quantité nécessaire de produit chimique pour l'entretien :



- La quantité de produit chimique achetée ne sera plus la même,
- Le prix du produit chimique ne sera plus le même,
- La relation fournisseur / utilisateur ne sera plus la même,

## Équilibrer :



# Présentation de la proposition



## Définir d'autres unités de paiement :

Exemple d'unité de :

- Le m<sup>2</sup> de surface traitée,
- Le kilogramme ou à la tonne de produits fabriqués,
- Le nombre de produits fabriqués,
- Le m<sup>3</sup> d'eau traitée,



➔ Tous les partenaires doivent être d'accord sur la base de paiement qui sera utilisée par la suite.

# Présentation de la proposition



## Les services du fournisseur

Le fournisseur ne vend pas uniquement son produit chimique, il vend également son savoir faire concernant :

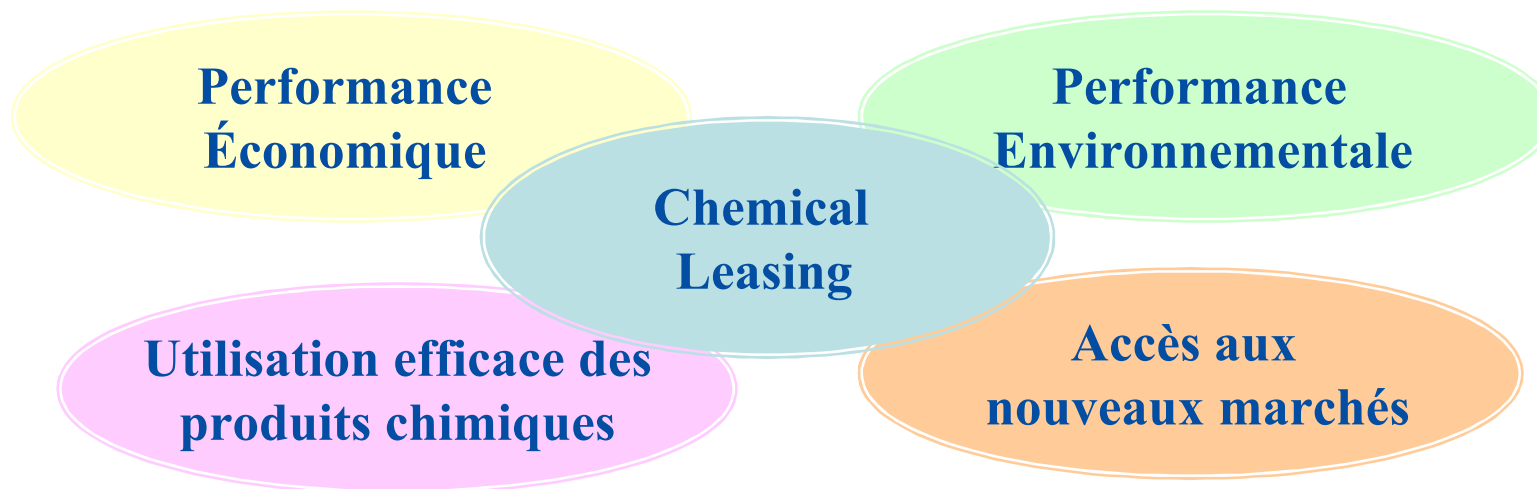
- Les conditions de stockage
- Les conditions d'utilisation
- Le transport
- Conseils techniques pour un meilleur rendement et une meilleure qualité du produit,
- Revalorisation et/ou élimination du produit.

# Conclusion



Cette proposition d'implémentation du ChL est faite afin de :

- Assurer l'efficacité de ces produits chimiques,
- Limiter les coûts,
- Réduire l'impact sur l'environnement et la santé,



# Contact



23, Boulevard Med Abdouh, Palmiers,  
20 100, Casablanca, Maroc

Tél : 079 99 70 53

Fax : 022 98 15 31

[www.cmpp.ma](http://www.cmpp.ma)

Email : [cmpp@cmpp.ma](mailto:cmpp@cmpp.ma)